

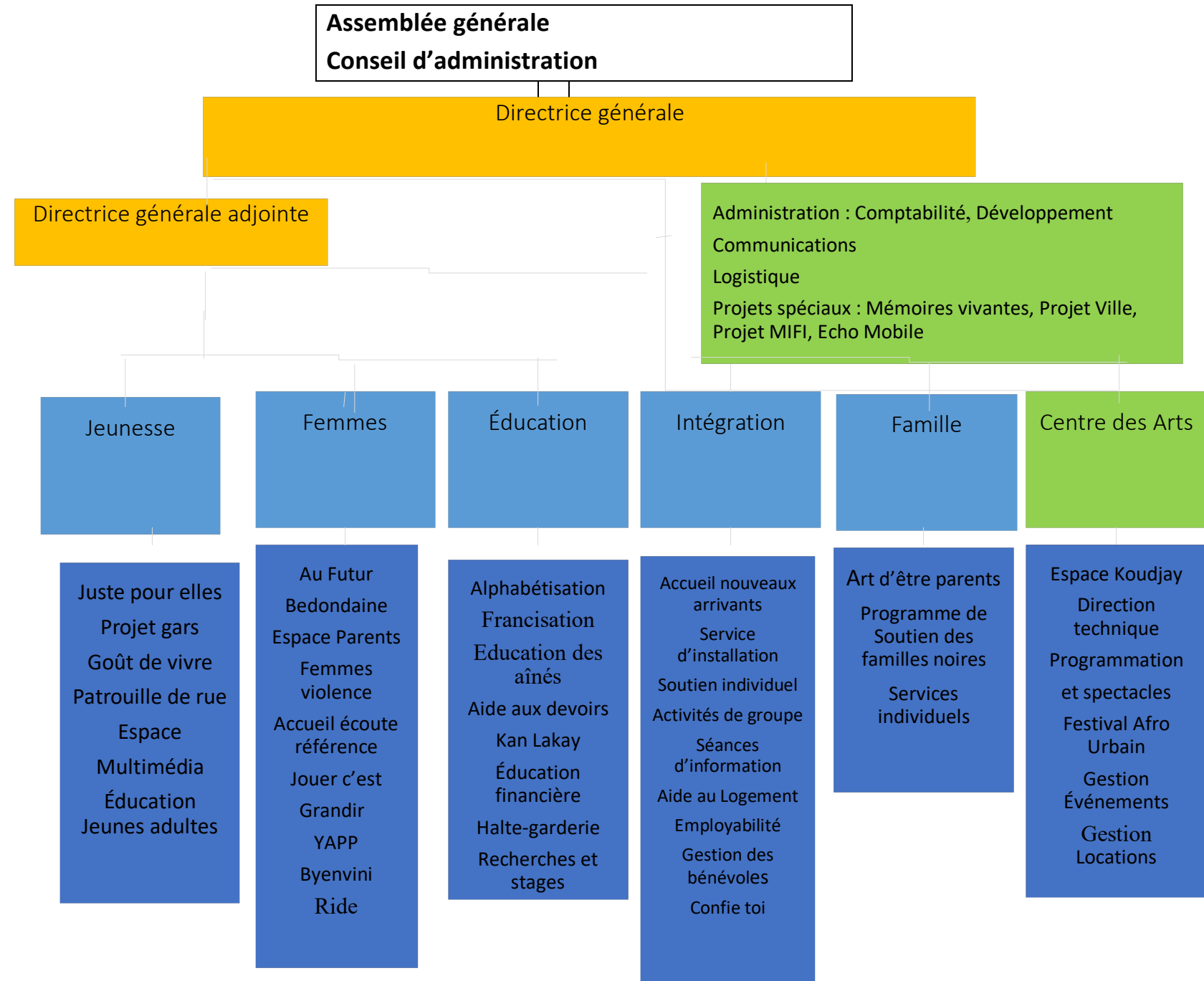


Plan d'action d'action 2019-2024 de la Maison d'Haïti

Nouvel organisation de la structure de la Maison d'Haïti Une structure administrative et 6 Coordinations

1-Éducation 2- Jeunesse 3- Femmes 4- Intégration 5- Famille 6- Centre des arts

ORGANIGRAMME MAISON D'HAÏTI



ÉDUCTIONS adultes

Objectifs	Activités	Ressources	Instrument de gestion	Résultats attendus	Indicateurs de résultats	Échéancier
<p>► Renforcer le niveau de lecture, d'intégration linguistique économique et sociale</p> <p>► Déployer le curriculum d'alphabétisation numérique destiné aux populations immigrantes</p> <p>Maintenir en permanence une optique d'apprentissage tout au long de sa vie.</p>	<p>Alphabétisation Réalisation de 6 groupes/Ateliers d'alpha 15 à 20 participantEs par atelier 40 semaines 12 heures par semaine= 2 880 heures</p> <p>Alphabétisation numérique Déploiement du curriculum alpha numérique. Utilisation de la plateforme de contenus dans les ateliers 3h sem = 120h</p> <p>Renforcement des acquis Ateliers avec des groupes d'apprenants et participants (cuisine collective, couture, lecture collective, écriture etc.) 9h sem= 360h</p>	<p>PACTE Coordonnatrice</p> <p>8 bénévoles 4 animateurs alpha Direction générale PermanentEs 3 animateurs CSPI</p> <p>RGPAQ CDEACF, CSDM CSPI, VSMS MFMC</p>	<p>Grille Évaluation individuelle, liste des présences, Plan d'intervention par atelier Plan par objectif Rapport d'activités, Rapport sur la formation de formateurs. Outils questionnaire d'évaluation et de satisfaction, observation, Identification des bonnes pratiques.</p>	<p>Consolidation du processus d'alphabétisation des participantEs.</p> <p>Consolidation des acquis, appropriation Connaissances des ressources du milieu Identification des bonnes pratiques.</p>	<p>Accompagnement individualisé des personnes dans leur processus</p> <p>Connaissance optimale et Meilleure utilisation des ressources du milieu</p> <p>Participation citoyenne Active : rencontres de quartier Participation à la vie associative Participe aux rencontres avec les élus</p>	<p>Septembre 2023 Juin 2024</p>

ÉDUCTIONS adultes

Objectifs	Activités	Ressources	Instrument de gestion	Résultats attendus	Indicateurs de résultats	Échéancier
<ul style="list-style-type: none"> ▶ Renforcer les acquis post alpha ▶ Connaître les ressources du milieu ▶ Permettre un meilleur accès aux services publics et parapublics ▶ Favoriser l'insertion économique et sociale/ ▶ Accueillir les stagiaires des CEGEP et Universités 	<p>Activités de consolidation des acquis d'apprentissage : Café citoyen et ciné club, séances d'information, sorties culturelles 30 activités annuelles Visant 60 participantEs En personne ou en ligne</p> <p>Ateliers d'éducation financières offerts aux jeunes participants dans le Nord est de Montréal en partenariat avec les organisations et les écoles En personne ou en ligne</p> <p>Accueil et suivi des stagiaires Aide aux devoirs et persévérance scolaire Camp d'été et relache scolaire</p>	<p>Intervenant.es</p> <p>Équipe Alpha de MH</p> <p>Desjardins/ACEF</p> <p>La Coordinatrice Éducation</p>	<p>Fiche de suivi des familles</p>	<p>Évaluation en ligne selon modèle d'évaluation axé sur l'appropriation des compétences en alphabétisation numérique.</p> <p>Production d'un rapport sur la formation de formateurs. Consolidation des acquis, appropriation de nouvelles connaissances générales Meilleure compréhension des finances. Responsabilisation du consommateur</p>	<p>Identification et utilisation des bonnes pratiques Par les formateurs</p> <p>Participation citoyenne Active</p> <p>Participation citoyenne Active</p>	<p>Septembre 2023 Juin 2024</p>

ÉDUCATION Jeunes

Objectifs	Activités	Ressources	Instrument de gestion	Résultats attendus	Indicateurs de résultats	Échéancier
<ul style="list-style-type: none"> ▶ Encourager la persévérance éducative et scolaire ▶ Encourager les actions de soutien, de persévérance et de réussite 	<p>Ateliers aide aux devoirs 15h/sem/45sem= 675h Maintien du programme offrant des ordinateurs/ branchement internet aux familles démunies Accompagnement des familles Cyberhaine et cyberintimidation</p>	<p>Équipe Maison d’Haïti Soimmet Afro des jeunes</p>	<p>Fiche de suivi du Programme éducatif Évaluation des enfants Grille de satisfaction des parents</p>	<p>Consolidation des acquis, appropriation des Connaissances</p>	<p>Les enfants sont bien préparés pour l’école</p>	<p>été 2023 Septembre 2023 Juin 2024</p>
<ul style="list-style-type: none"> ▶ Favoriser le sain développement des jeunes par des activités culturelles et sportives 	<p>Kan d’été Lakay 8sem/8h/j=320h</p>	<p>Ressources humaines Canada 3 Animateurs 6 moniteurs</p>	<p>Documents de Suivi des directeurs de stages Fiche de suivi des Programmes éducatifs et culturels</p>	<p>Activités de loisirs en lien avec des saines habitudes de vie Francisation des petits. Bon développement socio-affectif des petits</p>	<p>Connaissance plus pointus de la réalité de la population du quartier Les jeunes réussissent mieux Les jeunes développent le goût des activités physiques</p>	<p>Avril 23 /mars 24</p>
<ul style="list-style-type: none"> ▶ Stimulation des enfants ▶ Renforcer les liens d’attachement mère enfants 	<p>Animation de la Halte-garderie : Fonctionnement 45 semaines (4 jours/ 8 heures par jour minimum)</p>	<p>Ministère de la famille 1 Animatrice Halte-garderie</p>	<p>Évaluation des enfants Grille de satisfaction des parents</p>			
<ul style="list-style-type: none"> ▶ Accueillir et intégrer les enfants réfugiés par des pratiques sociales, culturelles et artistiques inclusives Sensibiliser au Vivre ensemble Prévenir et lutter contre la discrimination 	<p>Programme Byenvini Rencontres Ateliers Panels Événements artistiques Kiosques et promotion En personne ou en ligne</p>	<p>Bénévoles Coordonnatrice Animateurs- trices MIFI Banque TD</p>	<p>Plan d’action du projet Plan d’évaluation du projet</p>	<p>Francisation des jeunes Intégration scolaire et sociale</p>	<p>Les enfants sont mieux préparés pour l’école</p>	<p>Avril 23 /mars 24</p>

JEUNESSE

Objectifs	Activités	Ressources	Instrument de gestion	Résultats attendus	Indicateurs de résultats	Échéancier
<ul style="list-style-type: none"> ▶ Rejoindre et encadrer les jeunes particulièrement les plus vulnérables ▶ Développer des activités favorisant leur intégration et leur participation sociale et culturelle ▶ Prévention de l'exploitation sexuelle des filles Prévention de la violence ▶ Promotion des rapports égaux auprès des garçons ▶ Promotion de comportements sécuritaires et cohésion sociale ▶ Prévenir les actes et comportements violents ▶ Développer l'Empowerment des filles et des garçons 	<p>Activités de proximité :</p> <p>Juste pour Elles : Ateliers, activités et animation auprès des filles 10/17 ans</p> <p>Projet GARS : Ateliers, activités et animation auprès des garçons 10/17 ans</p> <p>Gout de vivre Supervision Ateliers Taekwondo Musique/théâtre/danse/ Soutien scolaire Espaces multimédias Web TV Table ronde</p> <p>Ateliers de Soccer groupes 12/18 ans et groupe 19/25 ans</p> <p>Patrouille de rue Quotidienne auprès de plus 1500 jeunes par an Animations de rue Patrouille sécuritaire Recrutement et ateliers de discussion</p>	<p>Sécurité publique Canada CJM Ville et arrondissement Sommet socioéconomique des jeunes noirs de Montréal Fabrique Nomade</p> <p>Table de concertation de quartier</p>	<p>Plan d'intervention, Réunions d'équipe bi mensuelles Rencontres des partenaires, rapports et grilles de suivi</p> <p>Évaluation des programmes par des chercheurs</p> <p>Calendrier des activités, rapport mi-parcours, rapport d'activités</p> <p>Questionnaire de satisfaction</p> <p>Plan d'action de la Maison d'Haïti et de la table de quartier</p> <p>Plan de travail entre partenaires d'action, grilles de suivi</p>	<p>Diminution des facteurs de risque et du sentiment d'insécurité : encadrement positif Adoption de comportement pro-social 50-60 jeunes directement touchés Empowerment des filles 60 filles Participation active des parents aux solutions et activités adaptés aux besoins des jeunes et de leur famille en fonction toute l'année</p> <p>Mise en commun des actions des partenaires Cohésion sociale Augmentation du sentiment de sécurité Diminution des facteurs de risques Plus de 1500 jeunes rejoints tout au long de l'année Jeunes bénéficient des informations propices à leur sécurité à leur développement</p>	<p>Données de la police de Montréal sur la sécurité urbaine : diminution des actes violents et de délinquance dans le quartier. Données positives dans le portrait de quartier de la table de concertation VSMS.</p> <p>Émergence de jeunes leaders communautaires. Jeunes bénéficient des informations propices à leur sécurité à leur développement Jeunes mobilisés Nombres Interventions de rue réalisées. Niveau de Participation active des jeunes Synergie entre les organisations de St-Michel</p>	<p>1^{er} avril 23 au 31 mars 24 en continu</p>

JEUNESSE

Objectifs	Activités	Ressources	Instrument de gestion	Résultats attendus	Indicateurs de résultats	Échéancier
<p>► Lutte au décrochage scolaire</p> <p>► Favoriser la francisation et l'intégration des jeunes immigrants</p> <p>► Éducation au racisme systémique /Prévention cyberhaine et intimidation</p> <p>► Sensibilisation des partenaires</p> <p>► Renforcement identitaire</p> <p>► Développer un sentiment d'appartenance et une volonté d'implication dans la communauté</p>	<p>Ensemble pour nos jeunes Offrir du soutien aux jeunes décrocheurs ou à risque de décrochage scolaire Mettre à leur disposition une panoplie de services : scolaire, psychologique, alimentaire, technique, informatique etc.</p> <p>Éducation accélérée Offrir aux jeunes nouveaux arrivants des ateliers et des activités favorisant leur apprentissage du français Ateliers, sorties éducatives</p> <p>Événements Cabaret anti raciste Journée des métiers Mois d'histoire des noirs Mois d'activités féministes Commémoration tuerie polytechnique Journée internationale de la jeunesse Journée du Grand Koudjay</p>	<p>Équipe Maison d'Haïti Sommet des jeunes Afro</p> <p>Équipe Maison d'Haïti MIFI PACTE</p> <p>Équipe Maison d'Haïti MIFI</p>	<p>Programmation et fiches d'animation</p> <p>Documents de sensibilisation en lien avec le plan d'action Suivi du calendrier des activités, Rapport d'activités</p> <p>Calendrier et rapport d'activités</p> <p>Calendrier des activités, rapport mi-parcours, rapport d'activités</p> <p>Questionnaire de satisfaction</p>	<p>Atteindre 50 jeunes au programme EPNJ</p> <p>30 jeunes nouveaux arrivants ont été rejoints Le programme répond bien à leurs besoins en matière de francisation et d'intégration parce que adapté à leur groupe d'âge.</p> <p>Comprendre et contrer le racisme systémique : rencontres, discussions, activités artistiques et multi/media</p> <p>Jeunes reconnaissent les signes d'intimidation Jeunes savent comment faire face</p>	<p>Les jeunes se maintiennent aux études Les jeunes utilisent effectivement tous les services du programme</p> <p>60% des jeunes participent régulièrement aux activités</p> <p>Les jeunes sont capables de lire et parler le français</p> <p>Les jeunes se disent plus aptes à s'intégrer dans leur nouvelle société</p> <p>Augmentation du Potentiel d'action des jeunes de 13-18 ans.</p> <p>Jeunes affirmant de diverses façons être fiers de leur histoire et de leur identité</p> <p>Production de documents écrits et audio visuels par les jeunes</p>	<p>1^{er} avril 23 au 31 mars 24 selon calendrier des événements</p>

JEUNESSE

Objectifs	Activités	Ressources	Instrument de gestion	Résultats attendus	Indicateurs de résultats	Échéancier
<p>Amener les jeunes à s'engager activement au sein de leur communauté</p> <p>Faire découvrir aux jeunes personnes immigrantes de 15 à 25 ans leur nouvelle société.</p>	<p>Jeunes créatifs et solidaires Réaliser une carte mentale du Quartier Saint-Michel</p> <p>Organiser des marches exploratoires, des ateliers de mise en commun des activités de Mapping des vidéos, des ateliers de création artistique, des événements et des médiations culturelles</p> <p>Nous aussi on est le Québec Susciter le pouvoir d'agir chez les jeunes tout en développant leur connaissance du français Ateliers interactifs Utiliser le français comme vecteur de création lors d'activités créatives diversifiées Actions de mobilisation citoyenne réation d'une concertation jeunesse avec d'autres jeunes du quartier ainsi que l'organisation d'un colloque</p>	<p>Équipe Maison d'Haïti Ville et arrondissement</p> <p>Équipe Maison d'Haïti MIFI</p>	<p>Calendrier des activités, rapport mi-parcours, rapport d'activités</p> <p>Questionnaire de satisfaction Programmation et fiches d'animation</p> <p>Documents de sensibilisation en lien avec le plan d'action</p>	<p>Meilleure compréhension par les jeunes personnes immigrantes de leur nouvelle société, de leur quartier; développement d'un sentiment d'appartenance; capacité à développer une réflexion critique, à se mobiliser et à sensibiliser leurs pair.es sur des enjeux propres; ampliation du réseau social des jeunes..</p>	<p>Des indicateurs qualitatifs et quantitatifs pour mesurer l'impact : nombre d'actions collectives, nombre de jeunes aux activités et aux actions, type d'actions collectives, résultats obtenus des cartes (mappings) et des marches exploratoires, changements observés dans l'utilisation de la langue française, capacité à s'exprimer et faire valoir leur point de vue, connaissance des acteurs présents dans leur quartier, etc. sondages, focus groupes, des entretiens individuels seront mobilisés pour la collecte des données. Parallèlement, une évaluation continue par et avec les jeunes est envisagée</p>	<p>1^{er} avril 23 au 31 mars 24 selon calendrier des événements</p>

FEMMES

Objectifs	Activités	Ressources	Instrument de gestion	Résultats attendus	Indicateurs de résultats	Échéancier
<p>► Insertion sociale des jeunes mères (16/25ans) et développement de leurs enfants</p> <p>► Renforcer les liens d'attachement mère enfants</p> <p>► Soutenir les femmes enceintes et leur nourrisson</p> <p>► Favoriser l'insertion sociale des familles du quartier</p> <p>► Briser l'isolement des jeunes parents</p> <p>► Développer l'Espace Parent pour créer un lien entre la Maison d'Haïti et les familles</p>	<p>Au Futur, programme de réinsertion sociale Services d'accompagnement et de soutien à 60 jeunes mères et 60-70 enfants. En personne ou en ligne</p> <p>Bedondaine Accueil, orientation accompagnement des mères en périnatalité En personne ou en ligne</p> <p>Espace parents Programme de soutien pour les jeunes parents En personne ou en ligne</p> <p>Service de périnatalité 50 familles 12 rencontres collectives 250 rencontres individuelles. Une halte-garderie</p>	<p>Maison d'Haïti Association Jamaïcaine</p> <p>CIUSS de l'est Joujouthèque Mon Resto 1 coordonnatrice 2 intervenantes</p> <p>1 animatrice 1 coordonnatrice</p> <p>5 bénévoles 8 personnes ressources 3 stagiaires</p> <p>Maison d'Haïti 1 animatrice Halte-garderie</p> <p>CIUSS de l'est Gap vies, Joujouthèque Comité de jeunes parents</p>	<p>Les dossiers individuels : grille d'intervention et suivis</p> <p>Réunions d'équipe</p> <p>Rapports annuels rencontres entre partenaires,</p> <p>Collecte de données et production de statistiques Questionnaire de satisfaction</p> <p>Tenus de dossiers individuels, grille d'intervention et suivis Réunions d'équipe Rapports mensuels, et annuels réunions avec les partenaires,</p>	<p>Insertion sociale de 30 jeunes mères et épanouissement de leurs enfants Réinsertion socio-professionnelle et retour aux études des jeunes mères.</p> <p>Le programme donne du Soutien à l'Autonomie des femmes immigrantes dans leur processus d'insertion</p> <p>Participation des femmes est assurée 50 familles bénéficiaires.</p> <p>Les familles développent des saines habitudes de vie</p>	<p>Les jeunes mères ont un projet de vie et poursuivent leur objectif</p> <p>La Concertation Enfance Famille est efficace pour le soutien à l'insertion des jeunes et des familles.</p> <p>Les familles sont au fait des ressources du quartier</p> <p>Réalisation du Plan d'action Nombre de femmes bénéficiaires et leur famille</p> <p>Bonne santé des enfants à la naissance Bonne intégration scolaire</p>	<p>1^{er} avril 23 au 31 mars 24 en continu</p>

FEMMES

Objectifs	Activités	Ressources	Instrument de gestion	Résultats attendus	Indicateurs de résultats	Échéancier
<p>► Assurer un soutien pour la santé mentale des femmes racisées</p>	<p>Service aux femmes Rencontres individuelles et Sensibilisation sur la question de santé mentale dans un contexte d'immigration</p>	<p>Coordonnatrice</p>	<p>Questionnaire de satisfaction Comité de gestion et de suivi de la table de quartier Participation citoyenne Réunions d'équipe</p>	<p>Services donnés à 200 femmes Meilleure connaissances des réalités que vivent les femmes et les filles Les ressources pour les femmes et les filles sont bien adaptées à leurs besoins</p>	<p>La population connaît et utilise les ressources</p> <p>Utilisation des ressources avec succès</p>	<p>1^{er} avril 23 au 31 mars 24 en continu</p>
<p>➤ Développer un Réseau de renforcement et d'intervention entrepreneuriale pour les femmes noires</p>	<p>Déploiement du programme RIDE</p>	<p>Sommet Jeunes Afros</p>	<p>Collecte de données et production de statistiques Questionnaire de satisfaction</p>	<p>Recrutement de 50 femmes et réalisations des rencontres et des formations</p>	<p>Des femmes immigrantes impliquées sur différentes plateformes entrepreneuriales</p>	<p>1^{er} avril 23 au 31 mars 24 en continu</p>
<p>► Assurer la sécurité et l'intégrité physique des femmes</p>	<p>Femmes et violence Information, éducation et sensibilisation aux formes de violences spécifiques envers les femmes et les filles racialisées En personne ou en ligne</p>	<p>Intervenante</p>	<p>Questionnaire de satisfaction Comité de gestion et de suivi</p>	<p>Connaissance et utilisation effective de nos ressources par 200 femmes en difficulté</p>	<p>Notre service est une référence pour les TS et les Réfuges</p>	<p>1^{er} avril 23 au 31 mars 24 en continu</p>

FEMMES

Objectifs	Activités	Ressources	Instrument de gestion	Résultats attendus	Indicateurs de résultats	Échéancier
<p>► Stimulation des jeunes enfants</p>	<p>Jouer c'est grandir apprentissage du jeu parents enfants YAPP Formation des parents d'enfants 0/12 mois</p>	<p>CIUSS de l'est Joujouthèque de Saint-Michel Santé Canada Animatrice YAPP</p>	<p>Plan d'action Dossiers individuels Comité de gestion et de suivi JCG et YAPP Questionnaire de satisfaction</p>	<p>Encadrement et soutien effectifs des jeunes parents, Consolidation des liens sociaux et familiaux. Bonne maturité scolaire des enfants suivis</p>	<p>Nombre de femmes ayant bénéficiées des services. Statistique sur la santé des familles et la maturité scolaire</p>	<p>1^{er} avril 23 au 31 mars 24 en continu</p>
<p>► Développer de saines habitudes de vie chez les familles immigrantes</p> <p>➤ Maintenir un programme d'éducation pour les enfants et les familles réfugiés</p>	<p>Réalisation d'activités familiales en plein air</p> <p>Déploiement du projet Byenvini</p>	<p>Animatrice Halte-garderie Animatrice Et superviseure 2 Animatrices 4 bénévoles 10 bénévoles Bénévoles</p>		<p>Les jeunes parents de 16-30 ans sont sensibilisés et acceptent de développer de saines habitudes de vie</p> <p>Maintien stable de nouvelles ressources pour les familles de réfugiés</p>	<p>Nombre de familles participant au camp.</p>	<p>Été 23</p>

INTÉGRATION

Objectifs	Activités	Ressources	Instrument de gestion	Résultats attendus	Indicateurs de résultats	Échéancier
<p>► Offrir un soutien à la pleine participation Favoriser l'intégration des immigrants, les soutenir dans leurs démarches d'établissement</p> <p>► Accueillir et loger les demandeurs d'asile</p> <p>► Améliorer l'accès aux ressources en santé, éducation et autres et leur utilisation aux familles immigrantes</p> <p>► Offrir des services de soutien individuel ou de groupe, des activités éducatives et promotionnelles préventives favorisant la pleine participation à la société québécoise.</p> <p>Offrir des activités collectives d'intégration</p>	<p>Installation et soutien en immigration Accompagnement assistance et suivi individuels : dans les démarches d'intégration et d'immigration STR Activités collectives d'intégration et de participation</p> <p>Confie-toi Rencontres de sensibilisation et d'information Présence professionnels de la santé et sociaux</p> <p>Ateliers et Accompagnements individuels</p> <p>Rencontres collectives sur différent thèmes</p>	<p>MIFI/ CIUSS/Ville de Montréal TCRI PRAIDA CHPM</p> <p>MSSS UdeM AMHE AMIPS</p> <p>MIFI/ CIUSS/Ville de Montréal PRAIDA</p> <p>MIFI/ CIUSS/Ville de Montréal</p>	<p>Brochures du MIFI/ dépliants, sites WEB des organisations, cartes des ressources des quartiers Rapport statistique CERIGES dossiers des usagèrEs et grilles de suivi Plan d'intervention, calendrier d'activités Questionnaire de satisfaction</p> <p>Brochures du MIFI/ dépliants, cartes des ressources des quartiers Rapport statistique GIS grilles de suivi Plan d'intervention, calendrier d'activités Questionnaire de satisfaction</p>	<p>Une structure d'accueil qui permet l'encadrement des immigrants tout le long du processus d'intégration.</p> <p>Services rendus à plus de 2500 usagèrEs et information/assistance technique fournie sur l'utilisation des services publics et parapublics.</p> <p>300-400 usagèrEs et bénéficiaires indirects.</p> <p>Santé de la population et bonnes pratiques de prévention</p> <p>Notre structure permet l'encadrement des nouveaux arrivants tout le long du processus d'intégration.</p>	<p>Réalisation de la Mission de la Maison d'Haïti/nombre de personnes assistées</p> <p>Performance des suivis accordés aux dossiers.</p> <p>Bilan des activités. et des programmes</p> <p>Nombre de participants aux activités Nombre de professionnels bénévoles.</p> <p>Participation effective de 15 à 20 personnes par rencontre</p>	<p>1^{er} avril 23 au 31 mars 24 en continu</p>

INTÉGRATION

Objectifs	Activités	Ressources	Instrument de gestion	Résultats attendus	Indicateurs de résultats	Échéancier
<p>► Offrir un programme aux personnes immigrantes pour intégrer le marché du travail</p> <p>► Mise à jour des compétences</p> <p>Informations en intégration en emploi</p> <p>► Initier des rencontres avec les employeurs</p> <p>► Briser les barrières linguistiques</p> <p>► Combattre le désert alimentaire du quartier</p>	<p>Préparation au marché du travail 250 personnes</p> <p>Rencontres de sensibilisation et d'information Rencontres avec les employeurs Placements en emploi en ville et en région</p> <p>Ateliers et Accompagnements individuels</p> <p>Offrir à la population du quartier en majorité immigrante des aliments sains et abordables par le biais d'un marché solidaire</p>	<p>Collectif, Centre Louis Fréchette, Commission scolaire de la Pointe-de- l'Île Programme ISP</p> <p>Ressources internes</p> <p>PARI St Michel MH ressources internes</p>	<p>Grille d'évaluation et de suivi Plan d'intervention, calendrier d'activités Questionnaire de satisfaction Rencontres individuelles,</p> <p>Réunions d'évaluation, plan de travail, Rencontres de partenaires</p> <p>Ententes avec les employeurs</p> <p>Liste des placements</p> <p>Évaluation des stages</p> <p>Plan d'intervention, calendrier d'activités Questionnaire de satisfaction</p>	<p>60% des usager.es ont trouvé un emploi ou sont en formation professionnelle</p> <p>Usage facilité de la langue française Formation en emploi de 400 personnes</p> <p>Intégration et maintien en emploi de 45% des usagers</p> <p>Participants aptes à intégrer le marché du travail ou à retourner aux études</p> <p>Les michelois ont accès à des fruits et légumes abordables et frais</p>	<p>Le programme est en cohérence avec les priorités du Plan de quartier et des objectifs du plan stratégique de la Maison d'Haïti</p> <p>Performance des suivis accordés aux dossiers.</p> <p>Nombre de participants aux activités Nombre de professionnels bénévoles</p> <p>Augmentation du revenu des familles.</p> <p>Diminution de la pauvreté</p> <p>Meilleure santé effective</p>	<p>1^{er} avril 23 au 31 mars 24 en continu</p>

FAMILLES

Objectifs	Activités	Ressources	Instrument de gestion	Résultats attendus	Indicateurs de résultats	Échéancier
<p>Soutenir les familles immigrantes dans leur parcours d'intégration</p> <p>Offrir aux familles des communautés noires des ressources adéquates pour soutenir le développement de leurs enfants</p> <p>Offrir un soutien et un suivi individuels aux familles en difficulté</p>	<p>Programme l'art d'être parent</p> <p>Programme Fanmi m anvan</p> <p>Service d'écoute familiale ou individuel</p>	<p>Ministère de la famille Fondation Dufresne Gauthier Sommet des jeunes des communautés noires Ressources internes de la Maison d'Haïti</p> <p>Partenariat avec DPJ Centre Jeunesse Écoles CIUSS</p>	<p>Réunions d'équipe programmation</p> <p>Brochures dépliant, sites WEB , cartes des ressources des quartiers Rapport et grilles de suivi</p> <p>Plan d'intervention individuel,</p> <p>Questionnaire de satisfaction</p>	<p>Encadrement et soutien effectifs des parents et des jeunes,</p> <p>Consolidation des liens sociaux et familiaux.</p> <p>Bonne maturité et bon développement des enfants suivis</p> <p>Les parents sont sensibilisés et acceptent de développer de saines habitudes de vie</p>	<p>Le programme est en cohérence avec les priorités du Plan de quartier et des objectifs du plan stratégique de la Maison d'Haïti</p> <p>Nombre de familles ayant bénéficiées des services.</p> <p>Statistique sur la santé des familles et sur la maturité scolaire</p>	<p>1^{er} avril 23 au 31 mars 24 en continu</p>

Centre des Arts de la Maison d'Haïti

Objectifs	Activités	Ressources	Instrument de gestion	Résultats attendus	Indicateurs de résultats	Échéancier
<p>► Créer des espaces de dialogues entre différentes communautés de Montréal</p> <p>► Offrir un encadrement aux artistes professionnels et émergents.</p> <p>► Développer et enrichir le Festival Afro Urbain</p> <p>► Maintenir et développer des collaborations et des concertations avec nos partenaires</p> <p>► Renforcer le vivre ensemble</p> <p>► Développer une riche programmation dans nos espaces culturels L'offrir à un plus large public</p>	<p>Programmation de l'espace Koudjay Résidences d'artistes Formation des artistes en résidences Événements spéciaux</p> <p>Spectacles Danse Exposition Résidences d'artistes</p> <p>Hors les murs Echo Mobile</p> <p>Mapping St Michel WEB TV Pakapala Activités planifiées avec MH Mois de l'histoire des noirs, mois d'activités féministes, cabaret antiraciste Spectacles jeunesse Locations</p>	<p>Les partenaires du milieu (festival/événements) TOHU Maison de la culture Club Culture VSMS Artistes du milieu</p> <p>Maison de la Culture Conseil des arts Conseil d'administration, Comité de Sélection</p> <p>Gestionnaire du Centre</p>	<p>Comité en charge de Programmation Communication Financement Logistique</p> <p>Calendrier d'activités</p> <p>Plan d'action du CAMH</p> <p>Questionnaire de satisfaction du public et des locataires Travail de concertation avec les gestionnaires</p>	<p>Développement et promotion de la culture afro urbaine</p> <p>Des espaces culturels sont ouverts aux communautés et au habitants du quartier St Michel</p> <p>Développement des curriculums des artistes afro descendants</p> <p>Intégration socio- culturelles des nouveaux.elles arrivantEs.</p>	<p>Réalisation Plan d'action Le CAMH est bien connu, sa programmation est diffusées sur les réseaux sociaux</p> <p>Les artistes du milieu y participent</p> <p>Les événements offerts dans les espaces culturels sont fréquentés de plus en plus par les habitants du quartier</p> <p>Les artistes développent des nouvelles créations et ont l'opportunité de faire des spectacles</p>	<p>1^{er} avril 23 au 31 mars 24 en continu ou suivant la programmation</p>

Gouvernance

Objectifs	Activités	Ressources	Instrument de gestion	Résultats attendus	Indicateurs de résultats	Échéancier
<ul style="list-style-type: none"> ▶ Mise en application des enjeux et des orientations quinquénales ▶ Mise en place des mesures pour l'atteinte des priorités ▶ Amélioration des pratiques ▶ Maintenir une très haute qualité des interventions ▶ Gestion et animation de la vie associative ▶ Gestion des ressources humaines 	<p>Maintenir les étapes de mise en oeuvre.</p> <p>Intégration et cohérence des actions</p> <p>Maintenir les structures administratives en lien avec les enjeux de gouvernance</p> <p>Prioriser l'affectation des ressources humaines</p> <p>Mobilisation des membres pour les Assemblées</p> <p>Rencontres périodiques des participants sur leur participation à la vie de la MH</p> <p>Une intervenante en RH est au service de la Maison d'Haïti pour description de postes, sélection, embauche et suivi des employés.</p>	<p>Le CA La Direction et les coordinations</p> <p>Les responsables de coordinations et les chargés de projets</p> <p>Intervenant en Ressources humaines</p>	<p>Questionnaire d'évaluation de performance par programme</p> <p>Rapport d'activités</p> <p>Rapport de réunions</p> <p>Rencontres des programmes</p> <p>Atelier de formation</p> <p>Plan de formation des employés et des bénévoles</p> <p>Réunions de coordination et réunions d'équipes</p> <p>Plan d'action et rapport annuel</p> <p>Cartographier la cohérence des Interactions: le fonctionnement, le personnel et les projets</p>	<p>Renforcement des capacités institutionnelles.</p> <p>Application des étapes de la planification</p> <p>Organigramme à jour</p> <p>Projets répondent aux besoins</p> <p>Cohérence des coordinations</p> <p>Employés affectés au bon poste</p> <p>Milieu de travail collaboratif</p> <p>Évaluation de rendement et suivis effectués</p> <p>Efficacité des services</p> <p>Cohérence des actions</p> <p>Qualité des services</p> <p>Rapports et plans remis à l'AGA</p> <p>Travail collaboratif soutenu par toutes et tous</p>	<p>Les dirigeant.es les employé.es et les participant.es connaissent bien les priorités établies.</p> <p>Bilan et évaluation des programmes remis à temps</p> <p>Les rapports périodiques et les documents de travail intègrent les priorités et indiquent les résultats.</p> <p>Les RH sont gérées efficacement, les bonnes personnes à la bonne place</p> <p>Satisfaction du personnel</p> <p>Participation citoyenne active lors des assemblées</p> <p>Sentiments d'appartenance</p> <p>Les bons talents à la bonne place</p>	<p>1^{er} avril 23 au 31 mars 24 en continu</p>

Gouvernance des programmes

Objectifs	Activités	Ressources	Instrument de gestion	Résultats attendus	Indicateurs de résultats	Échéancier
<p>► Avoir des programmes en lien avec notre planification</p> <p>► Amélioration permanente de la plateforme de gestion intelligente</p> <p>► Consolider les programmes</p> <p>► Assurer une bonne santé financière pour maintenir et développer les programmes, projets et services</p> <p>► Évaluation</p>	<p>Fonctionnement des 6 coordinations: Jeunesse/femmes/éducation Intégration/ familles/Centre des arts</p> <p>Formations pour une utilisation maximale de la plateforme dans le quotidien des employés et des programmes avec les participants</p> <p>Prises de contact avec divers bailleurs de fonds Rédaction de projets Démarches auprès des donateurs et des commanditaires</p> <p>Mécanisme d'évaluation des programmes et des intervenantEs</p>	<p>Direction</p> <p>6 Coordinations</p> <p>Ressources informatiques :Seti</p> <p>Responsable du développement Comptabilité</p> <p>Responsable du développement</p>	<p>Plan stratégique de la Maison d'Haïti</p> <p>Plan stratégiques et priorités du quartier</p> <p>Plan annuel de la MH</p> <p>Rencontres régulières, par programme</p> <p>Rencontre régulière des coordinations</p> <p>Outils d'évaluations de performance des programmes et projets</p> <p>Analyse périodique des résultats</p>	<p>Des projets cohérents qui répondent aux priorités et aux besoins identifiés</p> <p>Les différentes coordinations fonctionnent avec transparence Dans un milieu collaboratif</p> <p>Implication, adhésion et engagement des employé.es</p> <p>Arrivées de nouveaux projets pertinents et cohérents répondant aux besoins du quartier et du milieu</p> <p>Atteinte des résultats</p> <p>Amélioration des services</p>	<p>Cohérence des interventions de la Maison d'Haïti en lien avec : sa vision ses valeurs sa planification et le plan de quartier</p> <p>Efficacité des projets (gestion, suivi, évaluation)</p> <p>Rapports faciles à générer et remis dans les délais impartis</p> <p>Gestion collaborative des réseaux sociaux</p> <p>Structuration et synchronisation des programmes</p> <p>Les financements consolident et pérenisent les programmes des coordinations</p>	<p>1^{er} avril 23 au 31 mars 24 en continu</p>

Gestion du bâtiment

Objectifs	Activités	Ressources	Instrument de gestion	Résultats attendus	Indicateurs de résultats	Échéancier
<p>► Harmoniser l'utilisation des espaces</p> <p>► Assurer l'entretien du bâtiment et de la machinerie</p> <p>► Assurer les frais, entretien et fonctionnement</p> <p>► Saine gestion du Centre des Arts de la MH</p>	<p>Plus de 30 projets s'y déroulent</p> <p>Une personne supervise l'équipe d'entretien.</p> <p>Recherche permanente de clientèles pour location et de commanditaires</p> <p>Rencontres régulières de production</p>	<p>Direction et équipe employés et bénévoles</p> <p>Coordo du CAMH Responsable corpo Programmation et partenariat :Maison de la Culture et le milieu artistique Comités du CAMH</p>	<p>Plan par objectifs et suivis</p> <p>Plan de communication Réseaux sociaux, site</p> <p>Demandes de financement en cohérence avec les objectifs poursuivi</p>	<p>Optimisation des lieux pour les activités. Les employés ont des espaces de travail harmonieux</p> <p>75% de l'objectif est atteint (commandites, location, financement)</p> <p>Planification stratégique effective Fonctionnement des comités avec les bonnes ressources</p>	<p>Les objectifs fixés sont atteints à 75%</p> <p>Rapport financier correspond aux attentes</p> <p>Réponse positive du public</p> <p>Forte demandes des artistes Programmation prête</p>	<p>1^{er} avril 23 au 31 mars 24 en continu</p>

Concertation et partenariat

Objectifs	Activités	Ressources	Instrument de gestion	Résultats attendus	Indicateurs de résultats	Échéancier
<p>► Participer activement aux rencontres avec les partenaires sociaux et économiques du milieu</p> <p>Optimiser l'expertise de la Maison d'Haïti et en faire la promotion</p> <p>Participation comme membre de divers instances</p> <p>CDPJQ VSMS CLES</p>	<p>Tables de concertation de VSMS : enfance/famille, culture, sécurité, sport et loisir, alimentation.</p> <p>Participation de la Maison d'Haïti :</p> <p>RGPAQ , ICEA, TCRI, CDEACF, CIDIHCA, AREJ, AIHC, AMHE, Sommet Jeunes Afro, Fonds 1804,</p> <p>Présence au CA de :</p> <p>Vivre Saint-Michel en Santé (VSMS) CLES Sommet jeunes Afro AQDR</p>	<p>Maison d'Haïti</p> <p>Et ses divers partenaires</p>	<p>Plan de communication</p> <p>Plan stratégique</p> <p>Plan d'action</p> <p>Rapports et comptes rendus</p> <p>Calendrier de suivi des projets de recherche</p> <p>Réunions de travail</p> <p>Documents de références internes</p> <p>Constitution systématique de banque de données</p> <p>calendrier des pratiques d'intervention par programme,</p> <p>grille de suivi et évaluation des stagiaires</p> <p>Classement et répertoire des archives</p>	<p>Présence active et leadership de la Maison d'Haïti dans le quartier.</p> <p>Rayonnement de la Maison d'Haïti.</p> <p>Transmission des savoirs et formation des stagiaires</p> <p>Échanges interculturels et intergénérationnels.</p> <p>Production de documents/ constitution de banques de données.</p> <p>Archives classées à la disposition du public</p>	<p>Accomplissement du Plan stratégique de la Maison d'Haïti.</p> <p>Les documents sont élaborés et disponibles.</p> <p>Constitution de fonds documentaires.</p> <p>Rapport des activités de la Maison d'Haïti.</p>	<p>1^{er} avril 22 au 31 mars 23 en continu</p>

Communications et financement

Objectifs	Activités	Ressources	Instrument de gestion	Résultats attendus	Indicateurs de résultats	Échéancier
<p>Continuer les réalisations mises en place pour le 50e</p> <ul style="list-style-type: none"> ➤ Recherche de financement pour les modifications des espaces de la Maison d'Haïti ➤ Renforcer le sentiment d'appartenance à la Maison d'Haïti comme un lieu de référence ➤ Communications: Véhiculer un message moderne jeune et inclusif ➤ Assurer une meilleure visibilité de la MH 	<p>LES PROJETS</p> <p>1-Traces et Présences</p> <p>Ateliers de création Résidences d'artistes Conférences et colloques</p> <p>2- Mémoires vivantes</p> <p>Revalorisation des archives Mise en valeur de la collection d'œuvres d'art Spectacles</p> <p>Travail avec comité de financement Travail avec les architectes</p> <p>Mise en place et exécution du plan de communication</p>	<p>Comités spéciaux internes</p> <p>Coordo du CAMH Responsable corpo Programmation et partenariat</p>	<p>Plan de communication Plan stratégique Plan d'action Rapports et comptes rendus Réunions de travail Documents de références internes Constitution systématique de banque de données calendrier des pratiques d'intervention par programme, Classement et répertoire des archives</p>	<p>Maintien et pérenisation des : Résidences d'artistes Ateliers de création Rencontres conférences et colloques</p> <p>Ligne de temps Collection d'œuvres d'art de la MH</p> <p>Travail du comité finances Plan d'architecte</p> <p>Présence active et leadership de la Maison d'Haïti</p> <p>Plan de communication effectif et actif</p>	<p>Tous les documents sont élaborés et disponibles au grand public</p> <p>Accomplissement du Plan de communication de la Maison d'Haïti.</p> <p>Rapport des activités de la Maison d'Haïti.</p>	<p>1^{er} avril 22 au 31 mars 23 en continu</p>